



にゅうじょうせりよう 入場無料

こうしき ついっただー スイソミル公式Twitter ほしいゅうちゅう フォロー 募集中! @suisomiru

イベントのお知らせ

スイソミルでは週末にイベントを開催しています。

詳しくはこちら



このマークのあるイベントでは作ったものを持ち帰ることができます

※数に限りがございます。なくなり次第終了となりますので、あらかじめご了承ください。

1 月

あけましておめでとう!

2019年もスイソミルをよろしくネ!

おもちかえりOK **しょうがつ お正月 あそび** 5日(土)、6日(日)

わりばし鉄砲工作やふくわらい、かるたができるよ



2 月

スイソミルのバレンタイン!

おもちかえりOK **しおり**を作ろう 2日(土)、3日(日)



12日(土)~14日(月・祝)

おもちかえりOK **スライム**作り 各回定員15名様

9:30~、10:30~、13:30~、14:30~
15:00~、16:00~

※当日館内で整理券を配布します



おもちかえりOK **実験** 実験教室 テーマ: 静電気

10:00~、14:00~、15:30~

冬は静電気が起きやすい!

静電気のパワーを体験してみよう!



9日(土)~11日(月・祝)

おもちかえりOK **バレンタイン**イベント

プレゼントボックスを作ってガチャガチャを回そう!

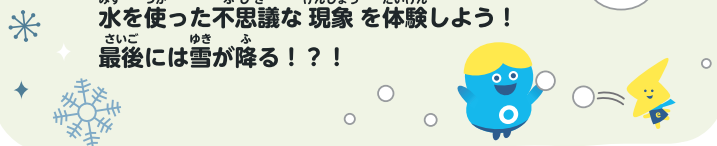
スイソミルからバレンタインチョコをプレゼント!!

※実験教室の間はお休みです

おもちかえりOK **実験** 実験教室 テーマ: 水と雪 10:00~、14:00~、15:30~

水を使った不思議な現象を体験しよう!

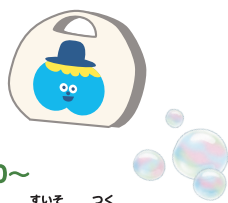
最後には雪が降る?!?



おもちかえりOK **スイソミル**を作ろう 19日(土)、20日(日)

おもちかえりOK **実験** 実験教室 テーマ: シャボン玉 10:00~(20日のみ)、14:00~、15:30~

いろいろな気体でシャボン玉を作ってみよう! 水素で作ったシャボン玉とふつうのシャボン玉ってどこがちがうんだろう?!



おもちかえりOK **オリジナル**コースター作り 16日(土)、17日(日)



おもちかえりOK **回す**と色が出てくる**不思議な**コマを作ろう 23日(土)、24日(日)

黒い模様のコマを回すと、他の色が見えてくるよ。



おもちかえりOK **7**つくり**ピカピカ**リング 26日(土)、27日(日)



Webでもっとくわしく!

3月



たの はるやす
スイソミルで楽しい春休み！

おもちかえりOK
かみ 紙ブーメランを作ろう
にちど にちにち
2日(土)、3日(日)



おもちかえりOK
かみ 紙コップロケットを作ろう
にちど にちにち
9日(土)、10日(日)



おもちかえりOK
スクイーズ作り
にちど にちにち
16日(土)、17日(日)



にぎってもすぐに元どおり！
ドーナツ型のキーホルダー。

はるやす 春休みイベント

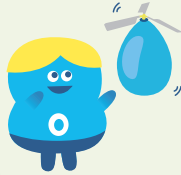
おもちかえりOK
「水素エネルギーで」
プラバンアクセサリー
を作ろう

21日(木・祝)～24日(日)
※11時～13時はお休みです



にちど にちにち
30日(土)、31日(日)

おもちかえりOK
ふうせん
風船ヘリコプター
作り



※実験教室の間はお休みです

じっけんきょうしつ
実験 実験教室 テーマ：摩擦
10:00～、14:00～、15:30～



モノを簡単に
動かしたり、
固定したり摩擦の
ちから
を見てみよう！

たの お楽しみコーナー

ブロックや積み木などで楽しめるコーナーが登場予定！

詳細は決まり次第HPで紹介するので、チェックしてね！



東京スイソミル

東京スイソミルは目に見えない水素のここと、
水素社会の将来像を、見て触って体験しながら
楽しく学べる総合的な学習施設です。

住所：江東区潮見1-3-2
電話：03-6666-6761
HP：<https://www.tokyo-suisomiru.jp>
Twitter: @suisomiru
開館時間：9時～17時(入館は16時30分まで)
休館日：毎週月曜日

アクセス：●JR「潮見駅」より徒歩8分
●東京メトロ「辰巳駅」より徒歩20分
●都営バス【錦13乙】(錦糸町→深川車庫)
「潮見一丁目」下車 徒歩1分



おねがい

- 全館禁煙にご協力をお願いいたします。
- 介助犬を除き、ペットの同伴はご遠慮下さい。
- 公共交通機関のご利用にご協力ください。(駐車台数に限りがございます)

コミュニティ サイクルポート併設！

JR潮見駅から自転車で約5分、豊洲、
辰巳、木場の各駅からも約10分で
スイソミルにアクセス可能に！

Webでもっとくわしく！

スイソミル

検索



公益財団法人 東京都環境公社